

BEMA

**Gewinnung Zellmaterial,
Sensibilitätsprüfung und Röntgen (ZF)**

05 - Gewinnung von Zellmaterial - 20 Punkte

aus der Mundhöhle zur zytologischen Untersuchung inkl. Materialkosten

1. mittels Bürstensbstrich
 - ✱ für die Exfoliationszytologie
 - ✱ Frühererkennung von Karzinomen
2. nur bei Vorliegen einer
 - ✱ Leukoplakie, Erythroplakie oder Lichen planus
 - ✱ einmal in 12 Monaten



Leukoplakie



Erythroplakie mit Plattenepithelkarzinom



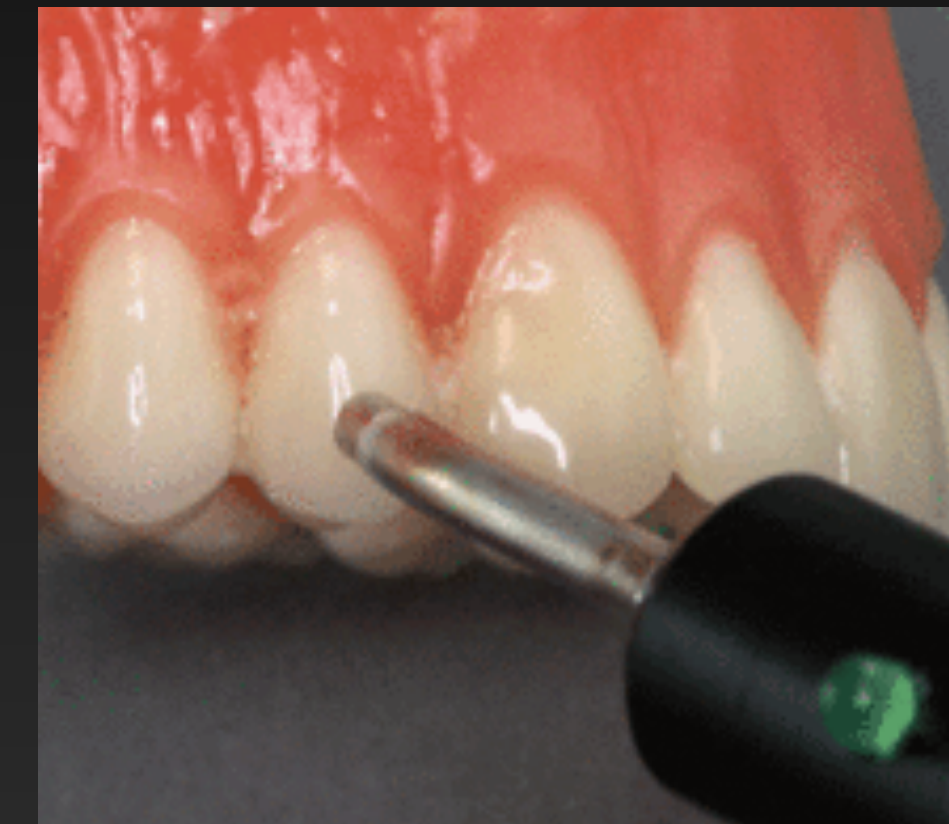
lichen planus

8 - Sensibilitätsprüfung - 6 Punkte

früher Vitalitätsprüfung - ViPr oder VP

Es wird getestet, ob der Zahn auf Kälte, Wärme oder elektr. Reize reagiert

- * einmal je Sitzung
- * mehrfach an Zahn
(versch. Sitzungen)
- * auch bei Versorgung
mit ZE



Ä925a-d - Rö2, 5, 5, Stat. - Zahnfilm

- Ä925a - Rö2 - bis 2 Aufn. - 12 Punkte
- Ä925b - Rö5 - bis 5 Aufn - 19 Punkte
- Ä925c - Rö8 - bis 8 Aufn. - 27 Punkte
- Ä925d - Stat - Status (8+) Aufn. - 34 Punkte

} inkl. Material,
Beurteilung und
obligatorische schriftliche
Befunddokumentation.

1. 3 Zähne/Wurzel möglichst auf einen Film
2. Bei Situationsänderung (z.B. Endo) ist 925a mehrmals je Sitzung möglich
3. Anfertigung OPG schließt Ä925d aus
4. Bissflügel: Ä925a oder b
5. Rö-Aufnahmen auch bei ZE auf Erfassungsschein abrechnen, dies muss gekennzeichnet werden



Zahnfilm



Bissflügel

2 mal Bissflügel
+ 3 Zahnfilme
= Rö5/Ä925b

Zusätzliches...

Eintragungen:

Begründungen zu welchem
Zwecke geröntgt wurde:

0 - Bissflügelaufnahme

1 - kons./chirurg. Beh.

2 - Gelenkufnahme

3 - kieferorthopäd. Beh.

4 - PA-Beh.

5 - Vers. mit ZE

Ä925a-c mit Zahnangabe
(ausser es wäre ersichtlich)

Ä925d mit Zahnangabe

alles zzgl. Diagnosen (LF10)

Portokosten bei Versand
werden über die Nummer
6002 abgerechnet.

nicht abrechenbar:

- * Wiederholungsaufn. bei Aufn.-/
Verarbeitungsfehler
- * Status neben OPG (bei PA-Beh. in
einigen KZV-Bereichen gestattet)
- * mehr als 5 Bissflügelaufnahmen
- * Kosten für Filme und Verarbeitung

Alles weitere zu Röntgen in Lernfeld 10

